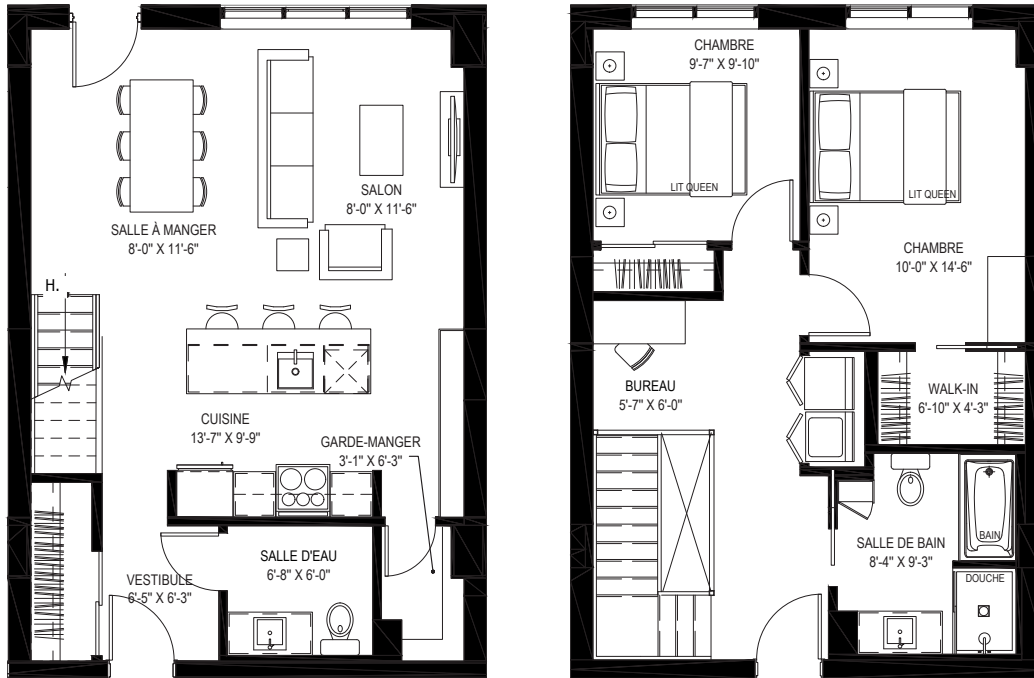


# UNITÉ 111

+1 (418) 681-7888  
jaclimoilou.ca

# Jac



Particularités

**ASCENSEURS**  
**CLIMATISATION**  
**ÉLECTROMÉNAGERS INCLUS**  
**INTERNET INCLUS**  
**EAU-CHAUDE INCLUSE**  
**STATIONNEMENT ET LOCKER INCLUS**

Type

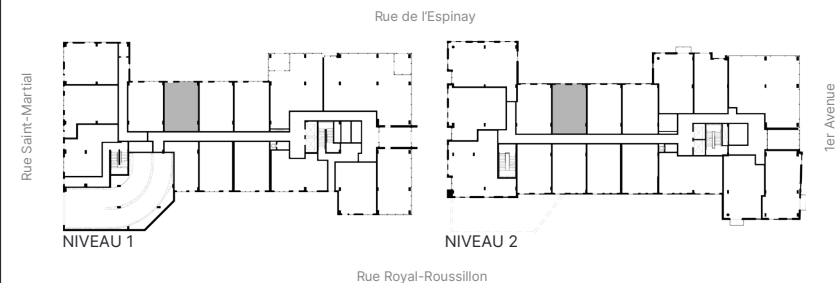
**MDV**  
**2 CHAMBRES**

Superficie

**1 318 PI<sup>2</sup>**

Mensualité

**À PARTIR DE**  
**1 950,00\$ / MOIS**



Unités similaires

**107-109-112**

ORIENTATION



UN PROJET SIGNÉ



NOTES:

- Électroménagers plus petits ou standards selon le type d'unité.
- La superficie brute des logements n'inclut pas celle des balcons et/ou terrasses.
- La dimension des pièces et la superficie indiquées sont approximatives et peuvent varier.
- Tout mobilier décoratif apparaissant aux plans ne sont pas inclus et ne sont illustrés qu'à titre indicatif.
- La hauteur des plafonds est contrainte à des retombées structurales à certains endroits.
- Le positionnement final des électroménagers des cuisines peut être sujet à des changements mineurs d'ici la livraison des unités.